

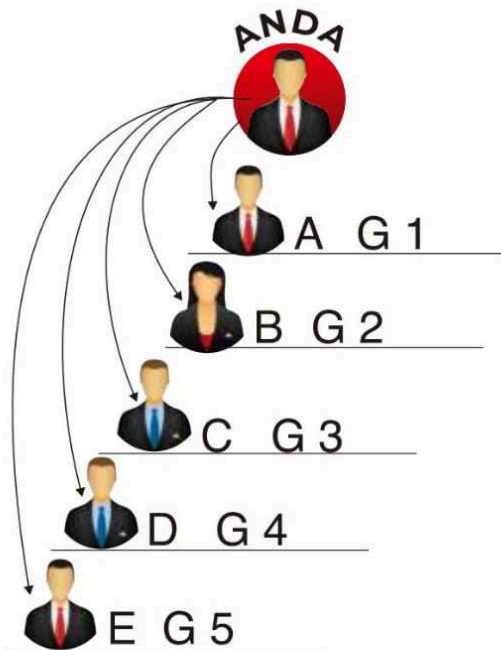
PLAN A

Pembelanjaan Pertama Rp. 600.000 mendapatkan salah satu paket Produk kami dan menjadi status member Reguler.

Plan A terdapat Bonus Sponsor Generasi dan Bonus Pengembangan (Pasagan)

***Pembelanjaan Mitra Rp.600.000 Pertama Masuk ke Perhitungan Bonus Plan A
Belanja Berikutnya (atau setelah 600.000) diakumulasi Masuk Plan B***

ILUSTRASI BONUS SPONSOR Generasi **PLAN A**



ANDA Mendapatkan Bonus Dari Belanja A,B,C,D,E =

A Generasi 1 $\text{Rp.}600.000 \times 10\% = \text{Rp.} 60.000$
B Generasi 2 $\text{Rp.}600.000 \times 5\% = \text{Rp.} 30.000$
C Generasi 3 $\text{Rp.}600.000 \times 5\% = \text{Rp.} 30.000$
D Generasi 4 $\text{Rp.} 600.000 \times 3\% = \text{Rp.} 18.000$
E Generasi 5 $\text{Rp.} 600.000 \times 2\% = \text{Rp.} 12.000$

Maka Total Bonus Sponsor Generasi 1 sampai 5 Anda Rp. Rp.150.000

Total Payout 25%

Bonus Pengembangan

PLAN A

Bonus Pengembangan adalah bonus yang didapatkan dari pasangan pertumbuhan Omset Plan A (Paket Reguler / 600 Ribu) Group Kiri dan Group Kanan

Nilai Bonus Pasangan :

Pasangan 1 = Rp. 270.000

Pasangan 2 dan Seterunya= Rp.30.000



Maksimal Pengembangan/ Pasangan

Rp. 4.500.000 /Hari

Jumlah Pasang

142 Pasangan/Hari

Bonus ini Dihitung Harian dan dibayarkan pada hari kerja berikutnya.

CONTOH KOMISI PASANGAN

PLAN A



Contoh Perhitungan Bonus :

Dihitung dari Omset Group kecil Rp.96,000,000
Maka $\text{Rp.96,000,000} / 600.000 = 160$ Pasang

$1 \text{ Pasang} \times \text{Rp. } 270,000 = \text{Rp. } 270.000$
 $159 \text{ Pasang} \times 30.000 = \text{Rp.}4.77.000$

Maka Total Bonus Pasangan $\text{Rp. } 270.000 + 4.770.000 =$
 $\text{Rp. } 5.040.000$

Maksimal Bayar = Rp. 4.500.000
Sisanya diflush = Rp. 540.000

BONUS SPONSOR Generasi

PLAN A

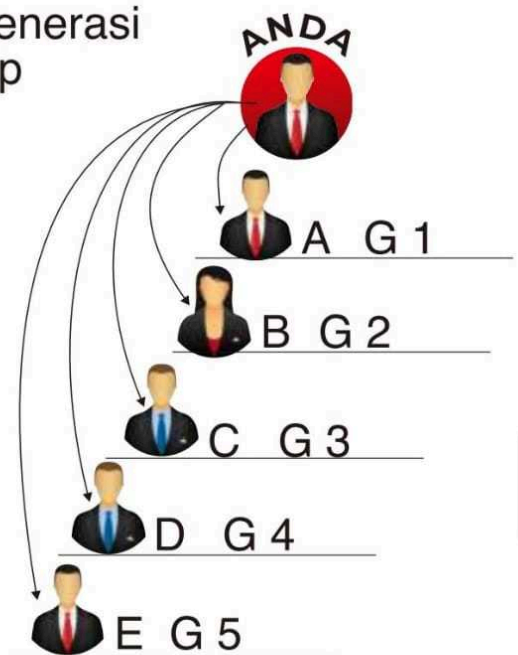
Bonus yang anda dapatkan pada saat mitra yang anda seponsori generasi 1 sampai 5 belanja Produk

Bonus Sponsor yang akan dibagi ke mitra dari generasi 1 sampai 5 sebesar 25% dengan ketentuan setiap generasi seperti berikut:

Generasi 1	10%
Generasi 2	5%
Generasi 3	5%
Generasi 4	3%
Generasi 5	2%

Total Payout 25%

Bonus ini Dihitung Harian dan dibayarkan pada hari kerja berikutnya.



PLAN B

Mitra Melakukan Pembelanjaan Ke 2 Senilai Rp. 600.000 dan diakumulasi sampai Mencapai Kelipatan Rp. 1.800.000 atau langsung Upgrade ke Plan B Dengan Belanja Rp. 1.800.000 Maka Otomatis Menjadi Status Member Auto Reward.

Peringkat Plan B

Auto Reward
Rp.1.800.000

Executive bisnis
Rp.24.000.000

Contoh:

Setelah akumulasi 1.800.000 Belanja ke 2 maka sudah peringkat Auto Reward dan belanja berikutnya diakumulasi sampai Rp. 24.000.000 untuk naik ke peringkat Executive Bisnis.

BONUS SPONSOR PLAN B

Bonus yang didapatkan pada saat mitra yang anda seponsori langsung Melakukan Pembelanjaan Atau Upgrade Ke Peringkat Auto Reward sampai Executive Bisnis (Rp. 24.000.000)

Nilai Bonus Sponsor dari nilai belanja mitra yang disponsori = 10%



Total Komisi Sponsor Anda dari A dan B adalah
:Rp. 180.000 + Rp. 2.400.000 = Rp. 2.580.000

*Bonus ini Dihitung Harian dan
dibayarkan pada hari kerja berikutnya.*

REWARD PLAN B

Reward Yang diberikan kepada Mitra Yang telah Qualified Peringkat Auto Reward Keatas dan telah tercapai Poin Reward Group Kiri dan kanan

1 Poin Reward Dari Belanja Mitra/Updrade Jaringan Mitra Minimal kelipatan Rp.1.800.000 atau Updrade Langsung Ke Executive Bisnis (Rp. 24.000.000) 10 Poin Reward

Anda  15 15 Rp.7.500.000 Leader	Anda  75 75 Rp.35.000.000 Manager	Anda  200 200 Rp.115.000.000 Director	Anda  1.000 1.000 Rp.500.000.000 Diamond	Anda  3.000 3.000 Rp.1.000.000.000 Crown
--	--	--	--	---

Catatan:

*Setiap Pencapaian Reward hanya 1x klaim dan poin berlanjut tanpa reset

Pembayaran Reward, 7 Hari setelah Klaim atau kualifikasi